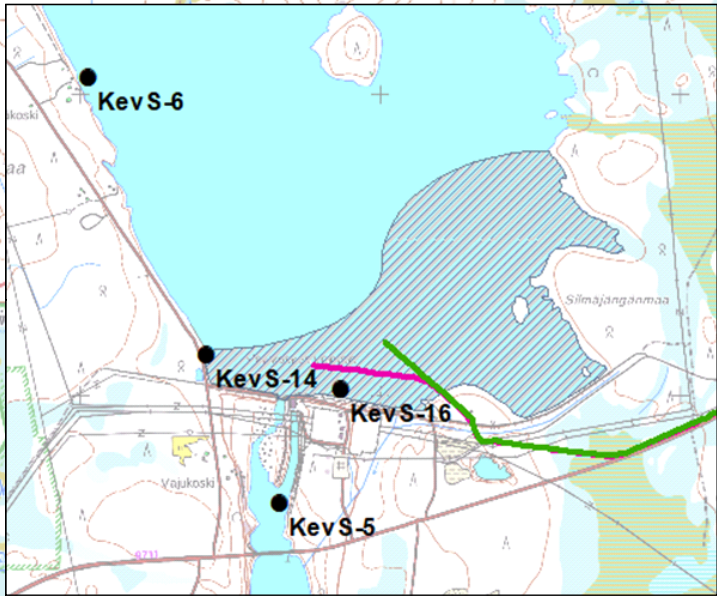
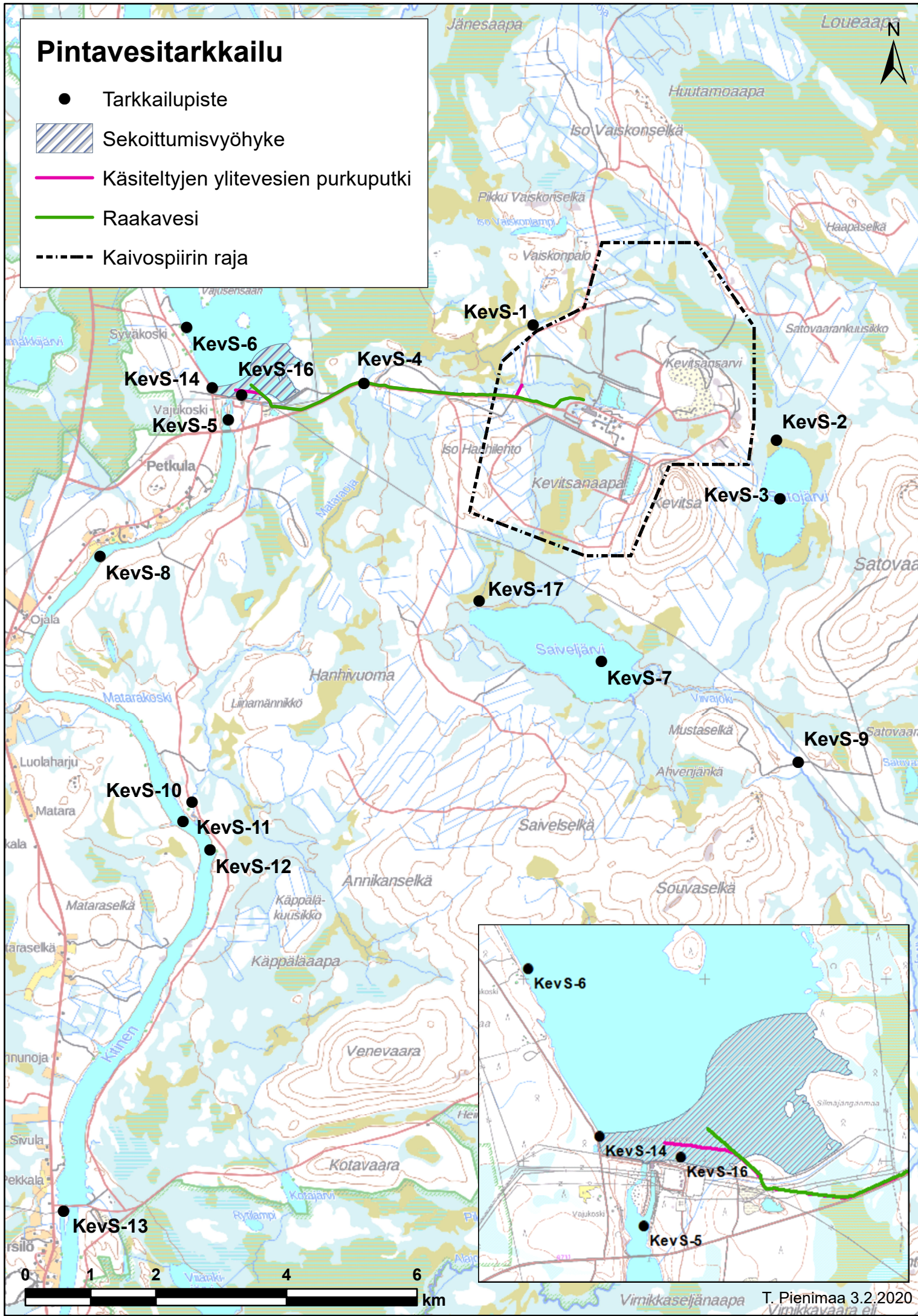
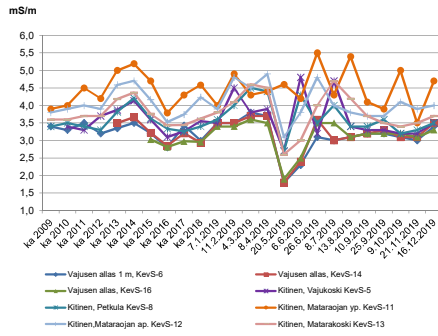


Pintavesitarkkailu

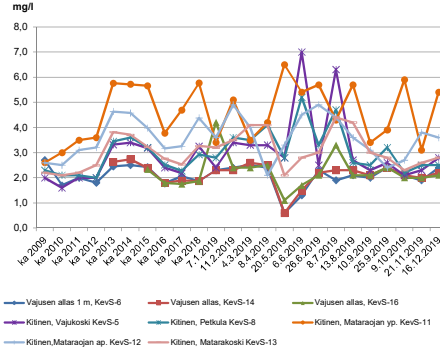
- Tarkkailupiste
- ▨ Sekoittumisvyöhyke
- Käsiteltyjen ylitevesien purkuputki
- Raakavesi
- - - Kaivospiirin raja



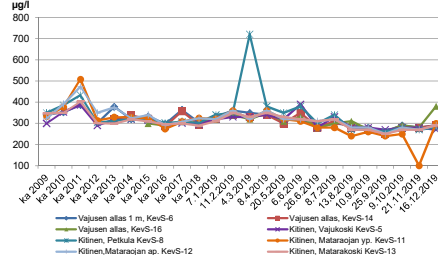
SÄHKÖNJOHTAVUUS VAJUNEN JA KITINEN



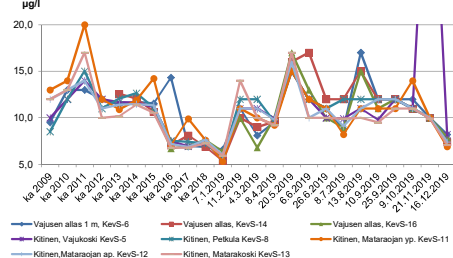
SULFAATTI VAJUNEN JA KITINEN



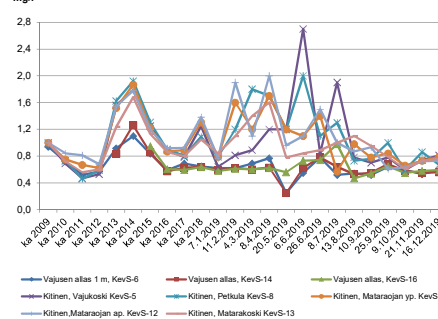
KOKONAISTYPPI VAJUNEN JA KITINEN



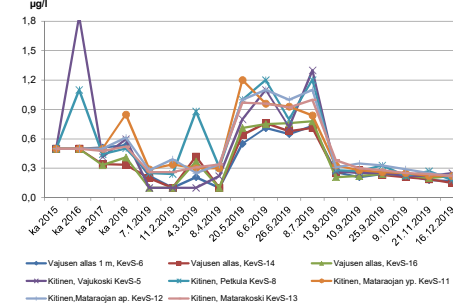
KOKONAISFOSFORI VAJUNEN JA KITINEN



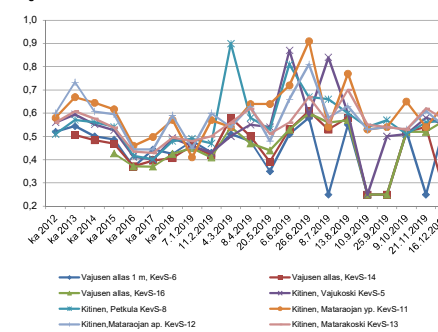
KLORIDI VAJUNEN JA KITINEN



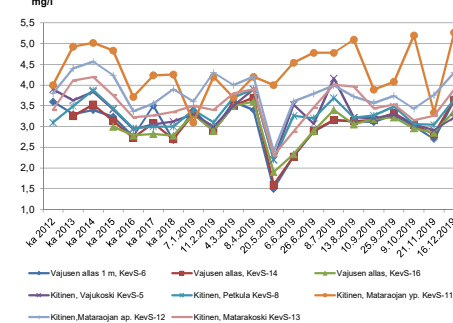
NIKKELI VAJUNEN JA KITINEN



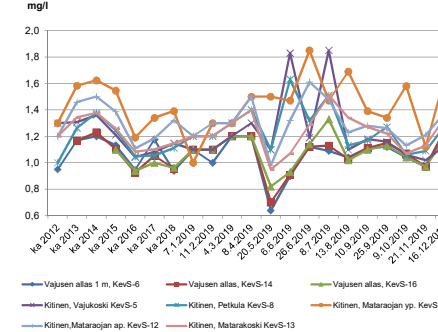
KALIUM VAJUNEN JA KITINEN



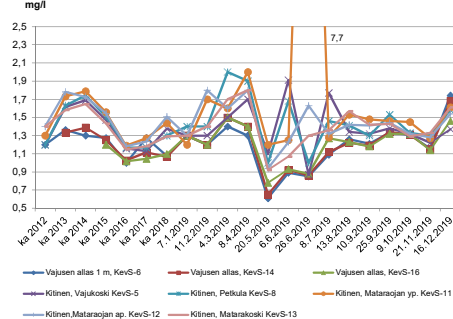
KALSIUM VAJUNEN JA KITINEN

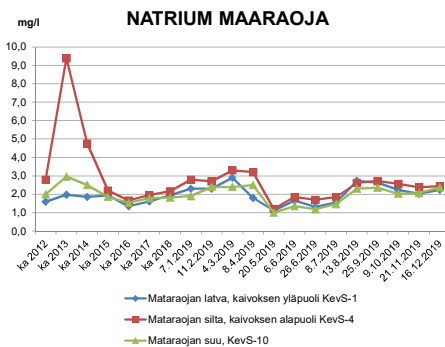
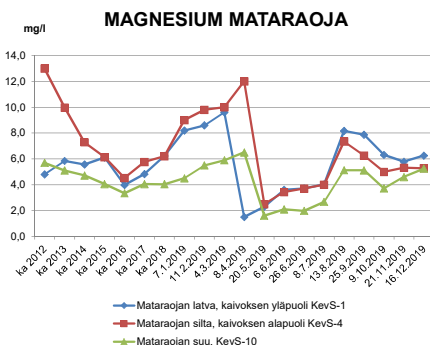
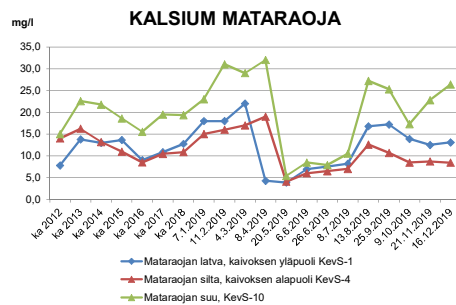
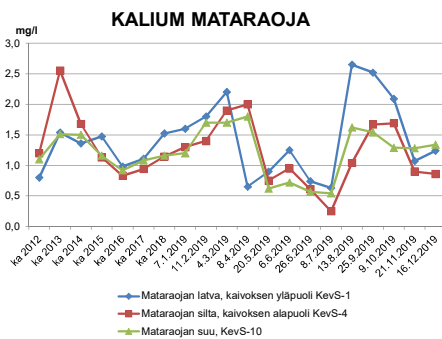
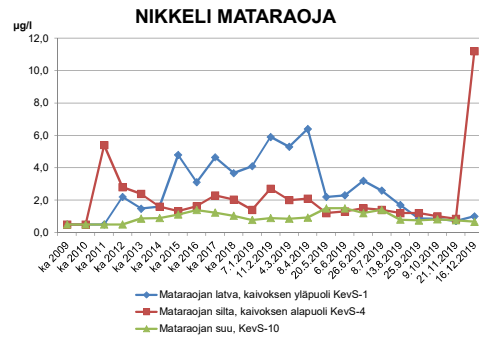
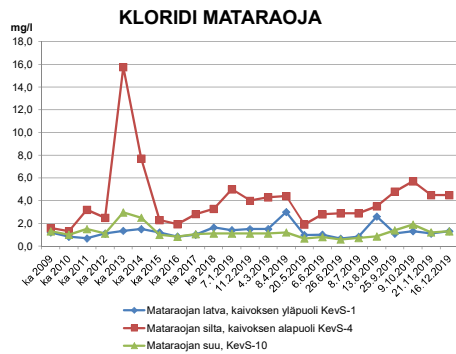
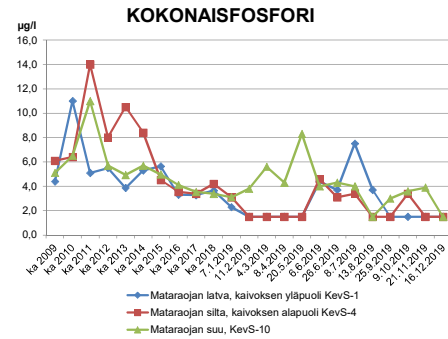
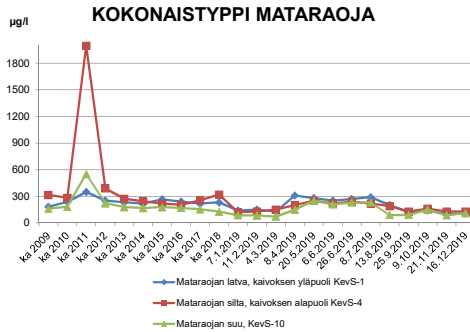
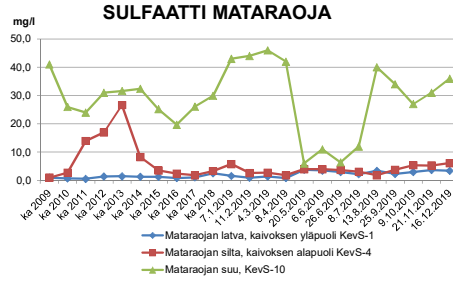
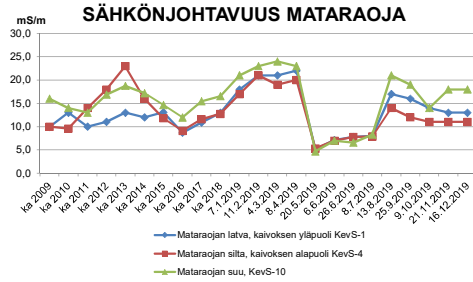


MAGNESIUM VAJUNEN JA KITINEN



NATRIUM VAJUNEN JA KITINEN





LIITE 3: TUTKIMUSTODISTUKSET

Eurofins Ahma Oy
 Teollisuustie 6
 96320 Rovaniemi

 Asiakas: Boliden Kevitsa Mining Oy
 Kevitsantie 730
 99670 PETKULA

Kevitsan pintavedet, KevS

Näytepaikka	Kuvaus	Tarkenne	Koordinaatit						Vesistöalue				Selite				
18506	KevS-6	KevS-6 10m															
18507	KevS-8	KevS-8															
18508	KevS-10	KevS-10															
18509	KevS-11	KevS-11															
18510	KevS-12	KevS-12															
18511	KevS-13	KevS-13															
18512	KevS-14	KevS-14															
18513	KevS-16	KevS-16															

Analyysit				*pH	*Sähkönjohtavuus	*Happi, kyllästysaste	*Happi, liuennut	*Kloridi	*Sulfaatti	*Kemiallinen hapenkulutus, CODMn	*DOC	*Sameus	*Väri	*Kiintoaine GF/C	*Kiintoaine GF/C	*Alkaliniteetti	*Kokonaiskovuus	*Fluoridi
Menetelmä				SFS 3021:1979 / ROI	SFS-EN 27888:1994 / ROI	SFS-EN 25813:1993 / ROI	SFS-EN 25813:1993 / ROI	SFS-EN ISO 10304-1:2009 / ROI	SFS-EN ISO 10304-1:2009 / ROI	SFS 3036:1981 / ROI	SFS-EN 1484:1997 / OUL	SFS-EN ISO 7027-1:2016:en / ROI	SFS-EN ISO 7887:2012(C) / ROI	SFS-EN 872:2005 / ROI	SFS-EN 872:2005 / ROI	Sisäinen menetelmä, titraus pH 4,5 ja 4,2 / ROI	SFS-EN ISO 11885:2009 / OUL	SFS-EN ISO 10304-1:2009 / ROI
Mittausepävarmuus				± 0,2 pH yks,	<2: ± 10% >2: ± 4%		<2: ± 20% >2: ± 10%	<1: ± 20% >1: ± 10%	<2: ± 15% >2: ± 10%	<3: ± 20% >3: ± 10%	<1: ± 30% 1-5: ± 15% >5: ± 10%	<1: ± 30% >1: ± 20%	<25: ± 35% >25: ± 20%	<10: ± 25% >10: ± 15%	<10: ± 25% >10: ± 15%	<0,1: ± 15% >0,1: ± 10%	<0,1: ± 20% >0,1: ± 10%	<0,5: ± 20% >0,5: ± 15%
Määrittäjä					1,0	1,0	0,20	0,10	0,20	0,50	0,5	0,15	5	0,50		0,010	0,003	0,10
Näytetunnus	Päivämäärä	Näytepaikka	N.ottosyv. (m)	mS/m	%	mg O2/l	mg/l	mg/l	mg/l	mg/l	FTU	mg Pt/l	mg/l	mg/l	mmol/l	mmol/l	mg/l	
R-19-09508-001		18506 KevS-6 10m	1,00	7,13	3,4	77	11	0,59	2,4	7,0	4,6	0,59	46		<1,0	0,21	0,14	
R-19-09508-002		18507 KevS-8	0,80	7,10	3,5	75	11	0,67	2,5	6,6	4,9	0,60	46		<1,0	0,21	0,14	0,11
R-19-09508-003		18508 KevS-10	0,10	7,54	18	82	12	1,3	36	3,9	1,3	28	1,2		0,87	0,88		
R-19-09508-004		18509 KevS-11	1,00	7,03	4,7	69	10	0,79	5,4	6,6	0,73	46	1,0		0,25	0,20		
R-19-09508-005		18510 KevS-12	1,00	7,10	4,0	73	11	0,73	3,6	6,9	0,70	45		<1,0	0,22	0,16		
R-19-09508-006		18511 KevS-13	1,00	7,11	3,7	77	11	0,76	2,8	7,0	0,80	48		<1,0	0,22	0,15		
R-19-09508-007		18512 KevS-14	1,00	7,47	3,5	67	9,7	0,56	2,2	7,0	4,6	0,72	43		<1,0	0,21	0,14	
R-19-09508-008		18513 KevS-16	1,00	7,09	3,3	78	11	0,59	2,1	7,4	4,9	0,56	45	1,0	0,20	0,13		

Analyysit				*Typpi	*Nitraattityppi	*Nitriittityppi	*Nitraatti- ja nitriittityypen summa	*Ammoniumtyppi	*Fosfori	*Fosfaattifosfori	TDS	Hopea, Ag	*Alumiini, Al	*Arseeni, As	*Boori, B	*Barium, Ba	*Beryllium, Be	*Kalsium, Ca
Menetelmä				SFS-EN ISO 11905-1:1998 / ROI	SFS-EN ISO 13395:1997 / ROI	SFS-EN ISO 13395:1997 / ROI	SFS-EN ISO 13395:1997 / ROI	SFS-EN ISO 11732:2005 / ROI	SFS-EN ISO 15681-2:2005 / ROI	SFS-EN ISO 15681-2:2005 / ROI	SFS 3008:1990 / ROI	SFS-EN ISO 17294-2:2016 / OUL	SFS-EN ISO 17294-2:2016 / OUL	SFS-EN ISO 17294-2:2016 / OUL	SFS-EN ISO 17294-2:2016 / OUL	SFS-EN ISO 17294-2:2016 / OUL	SFS-EN ISO 17294-2:2016 / OUL	SFS-EN ISO 11885:2009 / OUL
Mittausepävarmuus				<100: ± 20% >100: ± 15%	<20: ± 30% 20-50: ± 15% >50: ± 12%	<5: ± 35% 5-10: ± 15% >10: ± 8%	<20: ± 25% 20-50: ± 15% >50: ± 12%	<20: ± 45% 20-50: ± 15% >50: ± 10%	<20: ± 35% 20-50: ± 20% >50: ± 10%	<10: ± 30% 10-30: ± 15% >30: ± 10%	± 22%	± 15%	<50: ± 20% >50: ± 12%	<0,2: ± 25% 0,2-2: ± 15% >2: ± 11%	<2: ± 33% 2-5: ± 20% >5: ± 12%	<2: ± 15% >2: ± 10%	<0,2: ± 40% 0,2-0,5: ± 17% >0,5: ± 10%	<1: ± 20% 1-5: ± 15% >5: ± 10%
Määrittäjä				50	5,0	2,0	5,0	5,0	3,0	2,0	1,0	0,02	5,0	0,05	0,5	0,3	0,05	0,05
Näytetunnus	Päivämäärä	Näytepaikka	N.ottosyv. (m)	µg/l	µg/l	µg/l	µg/l	µg/l	µg/l	µg/l	mg/l	µg/l	µg/l	µg/l	µg/l	µg/l	µg/l	mg/l
R-19-09508-001		18506 KevS-6 10m	1,00	290	43	2,1	45	28	8,2	2,5								3,64
R-19-09508-002		18507 KevS-8	0,80	280	46	2,4	48	27	7,4	2,6	56	<0,02	23,7	0,11	0,63	4,6	<0,05	3,65

Analyysit				*Typpi	*Nitraattityppi	*Nitriittityppi	*Nitraatti- ja nitriittitypen summa	*Ammonium-typpi	*Fosfori	*Fosfaattifosfori	TDS	Hopea, Ag	*Alumiini, Al	*Arseeni, As	*Boori, B	*Barium, Ba	*Beryllium, Be	*Kalsium, Ca
Menetelmä				SFS-EN ISO 11905-1:1998 / ROI	SFS-EN ISO 13395:1997 / ROI	SFS-EN ISO 13395:1997 / ROI	SFS-EN ISO 13395:1997 / ROI	SFS-EN ISO 11732:2005 / ROI	SFS-EN ISO 15681-2:2005 / ROI	SFS-EN ISO 15681-2:2005 / ROI	SFS 3008:1990 / ROI	SFS-EN ISO 17294-2:2016 / OUL	SFS-EN ISO 17294-2:2016 / OUL	SFS-EN ISO 17294-2:2016 / OUL	SFS-EN ISO 17294-2:2016 / OUL	SFS-EN ISO 17294-2:2016 / OUL	SFS-EN ISO 17294-2:2016 / OUL	SFS-EN ISO 11885:2009 / OUL
Mittausepävarmuus				<100: ± 20% >100: ± 15%	<20: ± 30% 20-50: ± 15% >50: ± 12%	<5: ± 35% 5-10: ± 15% >10: ± 8%	<20: ± 25% 20-50: ± 15% >50: ± 12%	<20: ± 45% 20-50: ± 15% >50: ± 10%	<20: ± 35% 20-50: ± 20% >50: ± 10%	<10: ± 30% 10-30: ± 15% >30: ± 10%	± 22%	± 15%	<50: ± 20% >50: ± 12%	<0,2: ± 25% 0,2-2: ± 15% >2: ± 11%	<2: ± 33% 2-5: ± 20% >5: ± 12%	<2: ± 15% >2: ± 10%	<0,2: ± 40% 0,2-0,5: ± 17% >0,5: ± 10%	<1: ± 20% 1-5: ± 15% >5: ± 10%
Määrittysraja				50	5,0	2,0	5,0	5,0	3,0	2,0	1,0	0,02	5,0	0,05	0,5	0,3	0,05	0,05
Näytetunnus	Päivämäärä	Näytepaikka	N.ottosyv. (m)	µg/l	µg/l	µg/l	µg/l	µg/l	µg/l	µg/l	mg/l	µg/l	µg/l	µg/l	µg/l	µg/l	µg/l	mg/l
R-19-09508-003		18508 KevS-10	0,10	110	11	<2,0	13	5,5	<3,0	2,1								26,4
R-19-09508-004		18509 KevS-11	1,00	300	47	2,5	50	29	6,9	2,3								5,27
R-19-09508-005		18510 KevS-12	1,00	290	47	2,5	49	26	7,4	2,4								4,30
R-19-09508-006		18511 KevS-13	1,00	290	46	2,4	48	26	7,1	2,3								3,89
R-19-09508-007		18512 KevS-14	1,00	290	44	2,3	46	27	7,4	2,4								3,65
R-19-09508-008		18513 KevS-16	1,00	380	44	2,1	46	29	7,9	2,6								3,37

Analyysit				*Kadmium, Cd	*Kadmium, Cd (liukoinen)	*Koboltti, Co	*Kromi, Cr	*Kupari, Cu	*Rauta, Fe	*Elohopea, Hg	*Kalium, K	*Magnesium, Mg	*Mangaani, Mn	*Molybdeeni, Mo	*Natrium, Na	*Nikkeli, Ni	*Nikkeli, Ni (liukoinen)	*Fosfori, P
Menetelmä				SFS-EN ISO 17294-2:2016 / OUL	SFS-EN ISO 17294-2:2016 / OUL	SFS-EN ISO 17294-2:2016 / OUL	SFS-EN ISO 17294-2:2016 / OUL	SFS-EN ISO 17294-2:2016 / OUL	SFS-EN ISO 17294-2:2016 / OUL	SFS-EN ISO 17294-2:2016 / OUL	SFS-EN ISO 11885:2009 / OUL	SFS-EN ISO 11885:2009 / OUL	SFS-EN ISO 17294-2:2016 / OUL	SFS-EN ISO 17294-2:2016 / OUL	SFS-EN ISO 11885:2009 / OUL	SFS-EN ISO 17294-2:2016 / OUL	SFS-EN ISO 17294-2:2016 / OUL	SFS-EN ISO 11885:2009 / OUL
Mittausepävarmuus				<0,06: ± 32% 0,06-2: ± 15% >2: ± 10%	<0,06: ± 32% 0,06-2: ± 15% >2: ± 10%	<0,1: ± 25% 0,1-1: ± 12% >1: ± 9%	<0,2: ± 30% 0,2-2: ± 15% >2: ± 10%	<0,2: ± 30% 0,2-2: ± 15% >2: ± 10%	<10: ± 25% 10-25: ± 15% >25: ± 10%	<0,1: ± 30% 0,1-0,5: ± 20% >0,5: ± 12%	<2,5: ± 20% 2,5-10: ± 15% >10: ± 10%	<0,5: ± 25% 0,5-2: ± 15% >2: ± 10%	<1: ± 20% 1-5: ± 10% >5: ± 8%	<0,2: ± 30% 0,2-1: ± 15% >1: ± 10%	<5: ± 20% >5: ± 12%	<0,3: ± 30% 0,3-2: ± 15% >2: ± 10%	<0,3: ± 30% 0,3-2: ± 15% >2: ± 10%	<0,5: ± 20% >0,5: ± 10%
Määrittysraja				0,01	0,01	0,02	0,05	0,05	2,5	0,02	0,5	0,025	0,2	0,05	0,25	0,05	0,05	0,05
Näytetunnus	Päivämäärä	Näytepaikka	N.ottosyv. (m)	µg/l	µg/l	µg/l	µg/l	µg/l	µg/l	µg/l	mg/l	mg/l	µg/l	µg/l	mg/l	µg/l	µg/l	mg/l
R-19-09508-001		18506 KevS-6 10m	1,00		<0,01		0,28	0,19	373		0,56	1,23	18,4		1,74	0,17	0,15	
R-19-09508-002		18507 KevS-8	0,80	<0,01	<0,01	0,051	0,27	0,28	388	<0,02	0,57	1,28	20,2	0,22	1,58	0,18	0,18	<0,05
R-19-09508-003		18508 KevS-10	0,10		<0,01		0,39	0,094	327		1,34	5,25	78,5		2,38	0,67	0,70	
R-19-09508-004		18509 KevS-11	1,00		<0,01		0,28	0,21	381		0,64	1,65	43,6		1,61	0,22	0,21	
R-19-09508-005		18510 KevS-12	1,00		<0,01		0,28	0,19	381		0,54	1,38	21,5		1,54	0,22	0,19	
R-19-09508-006		18511 KevS-13	1,00		<0,01		0,28	0,17	379		0,57	1,34	19,6		1,61	0,22	0,21	
R-19-09508-007		18512 KevS-14	1,00		<0,01		0,28	0,16	363		<0,5	1,25	18,9		1,68	0,15	0,14	
R-19-09508-008		18513 KevS-16	1,00		<0,01		0,33	0,51	361		0,57	1,18	15,1		1,46	0,22	0,19	

Analyysit				*Lyijy, Pb	*Lyijy, Pb (liukoinen)	*Rikki, S	*Antimoni, Sb	*Seeleni, Se	*Pii, Si	*Tina, Sn	*Strontium, Sr	Titaani, Ti	*Tallium, Tl	*Uraani, U	*Vanadiini, V	*Sinkki, Zn	Ulkonäkö (näytteenottaja)	Lämpötila (näytteenottajan mittaama)	
Menetelmä				SFS-EN ISO 17294-2:2016 / OUL	SFS-EN ISO 17294-2:2016 / OUL	SFS-EN ISO 11885:2009 / OUL	SFS-EN ISO 17294-2:2016 / OUL	SFS-EN ISO 17294-2:2016 / OUL	SFS-EN ISO 11885:2009 / OUL	SFS-EN ISO 17294-2:2016 / OUL	SFS-EN ISO 17294-2:2016 / OUL	SFS-EN ISO 11885:2009 / OUL	SFS-EN ISO 17294-2:2016 / OUL	SFS-EN ISO 17294-2:2016 / OUL	SFS-EN ISO 17294-2:2016 / OUL	SFS-EN ISO 17294-2:2016 / OUL	SFS-EN ISO 17294-2:2016 / OUL		
Mittausepävarmuus				<0,1: ± 25% 0,1-0,5: ± 15% >0,5: ± 10%	<0,1: ± 25% 0,1-0,5: ± 15% >0,5: ± 10%	<1: ± 20% 1-10: ± 15% >10: ± 10%	<0,5: ± 20% >0,5: ± 11%	<0,5: ± 35% 0,5-2: ± 20% >2: ± 12%	<1,5: ± 17% >1,5: ± 12%	<0,5: ± 25% 0,5-1: ± 15% >1: ± 10%	<1: ± 20% >1: ± 9%	<0: ± 30% >0: ± 15%	<0,1: ± 20% 0,1-0,5: ± 15% >0,5: ± 8%	<1: ± 15% >1: ± 10%	<0,2: ± 25% 0,2-1: ± 15% >1: ± 10%	<2: ± 30% 2-20: ± 15% >20: ± 10%			
Määrittäysraja				0,02	0,02	0,25	0,05	0,2	0,15	0,05	0,1	0,015	0,01	0,005	0,05	0,2			
Näytetunnus	Päivämäärä	Näytepaikka	N.ottosyv. (m)	µg/l	µg/l	mg/l	µg/l	µg/l	mg/l	µg/l	µg/l	mg/l	µg/l	µg/l	µg/l	µg/l		°C	
R-19-09508-001		18506 KevS-6 10m	1,00		0,041												kirkas	0,4	
R-19-09508-002		18507 KevS-8	0,80	0,036	0,025	1,01	<0,05	<0,2	2,05	<0,05	12,6	<0,015	<0,01	0,023	0,15	1,7	kirkas	0,3	
R-19-09508-003		18508 KevS-10	0,10		<0,02												kirkas	0,0	
R-19-09508-004		18509 KevS-11	1,00		<0,02												kirkas	0,0	
R-19-09508-005		18510 KevS-12	1,00		<0,02												kirkas	0,0	
R-19-09508-006		18511 KevS-13	1,00		0,024												kirkas	0,1	
R-19-09508-007		18512 KevS-14	1,00		0,024												kirkas	0,3	
R-19-09508-008		18513 KevS-16	1,00		0,033												kirkas	0,0	

Analyysit				Haju (näytteenottaja)	
Menetelmä					
Mittausepävarmuus					
Määrittäysraja					
Näytetunnus	Päivämäärä	Näytepaikka	N.ottosyv. (m)		
R-19-09508-001		18506 KevS-6 10m	1,00	hajuton	
R-19-09508-002		18507 KevS-8	0,80	hajuton	
R-19-09508-003		18508 KevS-10	0,10	hajuton	
R-19-09508-004		18509 KevS-11	1,00	hajuton	
R-19-09508-005		18510 KevS-12	1,00	hajuton	
R-19-09508-006		18511 KevS-13	1,00	hajuton	
R-19-09508-007		18512 KevS-14	1,00	hajuton	
R-19-09508-008		18513 KevS-16	1,00	hajuton	

Yleiset huomiot

Kiintoaineella ei ole varsinaista määrittäysrajaa, vaan määrittäysraja riippuu käytetystä näytemäärästä.

Jakelu Ympäristöosasto, Kevitsa
Ojala, Teresa
Hilli, Tuija

Yhteyshenkilöt Alkuaineanalytiikka, Fysikaalis-kemiallinen analytiikka (Oulu): Ilkka Välimäki, 044 256 3322, IlkkaValimaki@eurofins.fi
Fysikaalis-kemiallinen analytiikka (Rovaniemi): Piia Hiltunen, 040 667 2377, PiiaHiltunen@eurofins.fi

Laboratorio on FINAS-akkreditointipalvelun akkreditoima testauslaboratorio T131. Kuvaus akkreditoinnista on saatavissa www.finas.fi tai laboratoriosta. Lausunto ei kuulu akkreditoinnin piiriin.



FINAS
Finnish Accreditation Service
T131 (EN ISO/IEC 17025)
Menetelmät:

* = Menetelmä on akkreditoitu.

Menetelmäviittausten lopussa olevien laboratoriotunnusten selitteet:

OUL = Eurofins Ahma Oy, Nuottasaarentie 17, 90400 Oulu, p. 044 588 5260

ROI = Eurofins Ahma Oy, Teollisuustie 6, 96320 Rovaniemi, p. 040 133 3800

Mittau tulokset: Tutkimustulokset koskevat vain näitä näytteitä. Selosteen saa kopioida vain kokonaan.

Yhteystiedot: Eurofins Ahma Oy, Teollisuustie 6, 96320 Rovaniemi, p. 040 133 3800

Analyysit				*Kadmium, Cd (liukoinen)	*Koboltti, Co	*Kromi, Cr	*Kupari, Cu	*Rauta, Fe	*Elohopea, Hg	*Kalium, K	*Magnesium, Mg	*Mangaani, Mn	*Molybdeeni, Mo	*Natrium, Na	*Nikkeli, Ni	*Nikkeli, Ni (liukoinen)	*Fosfori, P	*Lyijy, Pb	
Menetelmä				SFS-EN ISO 17294-2:2016 / OUL	SFS-EN ISO 17294-2:2016 / OUL	SFS-EN ISO 17294-2:2016 / OUL	SFS-EN ISO 17294-2:2016 / OUL	SFS-EN ISO 17294-2:2016 / OUL	SFS-EN ISO 17294-2:2016 / OUL	SFS-EN ISO 11885:2009 / OUL	SFS-EN ISO 11885:2009 / OUL	SFS-EN ISO 17294-2:2016 / OUL	SFS-EN ISO 17294-2:2016 / OUL	SFS-EN ISO 11885:2009 / OUL	SFS-EN ISO 17294-2:2016 / OUL	SFS-EN ISO 17294-2:2016 / OUL	SFS-EN ISO 11885:2009 / OUL	SFS-EN ISO 17294-2:2016 / OUL	SFS-EN ISO 17294-2:2016 / OUL
Mittausepävarmuus				<0,06: ± 32% 0,06-2: ± 15% >2: ± 10%	<0,1: ± 25% 0,1-1: ± 12% >1: ± 9%	<0,2: ± 30% 0,2-2: ± 15% >2: ± 10%	<0,2: ± 30% 0,2-2: ± 15% >2: ± 10%	<10: ± 25% 10-25: ± 15% >25: ± 10%	<0,1: ± 30% 0,1-0,5: ± 20% >0,5: ± 12%	<2,5: ± 20% 2,5-10: ± 15% >10: ± 10%	<0,5: ± 25% 0,5-2: ± 15% >2: ± 10%	<1: ± 20% 1-5: ± 10% >5: ± 8%	<0,2: ± 30% 0,2-1: ± 15% >1: ± 10%	<5: ± 20% >5: ± 12%	<0,3: ± 30% 0,3-2: ± 15% >2: ± 10%	<0,3: ± 30% 0,3-2: ± 15% >2: ± 10%	<0,5: ± 20% >0,5: ± 10%	<0,1: ± 25% 0,1-0,5: ± 15% >0,5: ± 10%	
Määrittäysraja				0,01	0,02	0,05	0,05	2,5	0,02	0,5	0,025	0,2	0,05	0,25	0,05	0,05	0,05	0,05	0,02
Näytetunnus	Päivämäärä	Näytepaikka	N.ottosyv. (m)	µg/l	µg/l	µg/l	µg/l	µg/l	µg/l	mg/l	mg/l	µg/l	µg/l	mg/l	µg/l	µg/l	mg/l	µg/l	
R-19-09469-001	17.12.2019	18503 KevS-1	0,80	<0,01		0,39	0,36	156		1,24	6,25	31,2		2,24	1,1	0,99			
R-19-09469-002	17.12.2019	18504 KevS-4	0,10	<0,01		0,30	1,0	794		0,86	5,28	123		2,44	11,2	10,6			
R-19-09469-003	17.12.2019	18505 KevS-5	0,30	<0,01		0,26	0,18	388		0,55	1,13	20,9		1,37	0,25	0,25			
R-19-09469-004	17.12.2019	18810 KevS-7	0,50	<0,01	0,13	0,30	0,33	281	<0,02	0,68	2,40	31,9	<0,05	2,01	1,4	1,3	<0,05	0,041	
R-19-09469-005	17.12.2019	18811 KevS-9	0,20	<0,01		0,44	0,24	1550		0,80	3,08	107		1,93	1,7	1,7			

Analyysit				*Lyijy, Pb (liukoinen)	*Rikki, S	*Antimoni, Sb	*Seleeni, Se	*Pii, Si	*Tina, Sn	*Strontium, Sr	Titaani, Ti	*Tallium, Tl	*Uraani, U	*Vanadiini, V	*Sinkki, Zn	Ulkonäkö (näytteenottaja)	Lämpötila (näytteenottaja n mittaama)	Haju (näytteenottaja)
Menetelmä				SFS-EN ISO 17294-2:2016 / OUL	SFS-EN ISO 11885:2009 / OUL	SFS-EN ISO 17294-2:2016 / OUL	SFS-EN ISO 17294-2:2016 / OUL	SFS-EN ISO 11885:2009 / OUL	SFS-EN ISO 17294-2:2016 / OUL	SFS-EN ISO 17294-2:2016 / OUL	SFS-EN ISO 11885:2009 / OUL	SFS-EN ISO 17294-2:2016 / OUL	SFS-EN ISO 17294-2:2016 / OUL	SFS-EN ISO 17294-2:2016 / OUL	SFS-EN ISO 17294-2:2016 / OUL			
Mittausepävarmuus				<0,1: ± 25% 0,1-0,5: ± 15% >0,5: ± 10%	<1: ± 20% 1-10: ± 15% >10: ± 10%	<0,5: ± 20% >0,5: ± 11%	<0,5: ± 35% 0,5-2: ± 20% >2: ± 12%	<1,5: ± 17% >1,5: ± 12%	<0,5: ± 25% 0,5-1: ± 15% >1: ± 10%	<1: ± 20% >1: ± 9%	<0: ± 30% >0: ± 15%	<0,1: ± 20% 0,1-0,5: ± 15% >0,5: ± 8%	<1: ± 15% >1: ± 10%	<0,2: ± 25% 0,2-1: ± 15% >1: ± 10%	<2: ± 30% 2-20: ± 15% >20: ± 10%			
Määrittäysraja				0,02	0,25	0,05	0,2	0,15	0,05	0,1	0,015	0,01	0,005	0,05	0,2			
Näytetunnus	Päivämäärä	Näytepaikka	N.ottosyv. (m)	µg/l	mg/l	µg/l	µg/l	mg/l	µg/l	µg/l	mg/l	µg/l	µg/l	µg/l	µg/l		°C	
R-19-09469-001	17.12.2019	18503 KevS-1	0,80	0,021												kirkas	0,1	hajuton
R-19-09469-002	17.12.2019	18504 KevS-4	0,10	<0,02												kirkas	0,0	hajuton
R-19-09469-003	17.12.2019	18505 KevS-5	0,30	0,029												kirkas	0,3	hajuton
R-19-09469-004	17.12.2019	18810 KevS-7	0,50	0,021	1,54	<0,05	<0,2	1,15	0,29	15,0	<0,015	<0,01	<0,005	0,064	1,6	kirkas	0,3	hajuton
R-19-09469-005	17.12.2019	18811 KevS-9	0,20	0,025												kirkas	0,0	hajuton

Yleiset huomiot

Kiintoaineella ei ole varsinaista määrittäysrajaa, vaan määrittäysraja riippuu käytetystä näytemäärästä.

Jakelu Ympäristöosasto, Kevitsa
Ojala, Teresa
Hilli, Tuija

Yhteyshenkilöt Fysikaalis-kemiallinen analytiikka (Rovaniemi): Piia Hiltunen, 040 667 2377, PiiaHiltunen@eurofins.fi
Alkuaineanalytiikka, Fysikaalis-kemiallinen analytiikka (Oulu): Ilkka Välimäki, 044 256 3322, IlkkaValimaki@eurofins.fi

Laboratorio on FINAS-akkreditointipalvelun akkreditoima testauslaboratorio T131. Kuvaus akkreditoinnista on saatavissa www.finas.fi tai laboratoriosta. Lausunto ei kuulu akkreditoinnin piiriin.



FINAS
Finnish Accreditation Service
T131 (EN ISO/IEC 17025)
Menetelmät:

* = Menetelmä on akkreditoitu.

Menetelmäviittausten lopussa olevien laboratoriotunnusten selitteet:

ROI = Eurofins Ahma Oy, Teollisuustie 6, 96320 Rovaniemi, p. 040 133 3800

OUL = Eurofins Ahma Oy, Nuottasaarentie 17, 90400 Oulu, p. 044 588 5260

Tutkimustulokset koskevat vain näitä näytteitä. Selosteen saa kopioida vain kokonaan.

Eurofins Ahma Oy, Teollisuustie 6, 96320 Rovaniemi, p. 040 133 3800

Mittaustulokset:

Yhteystiedot: